

W I N G



ATTACK



SCHUHE & HANDBÄLLE

SOLES BY MICHELIN



Uwe Gensheimer



Jannik Kohlbacher



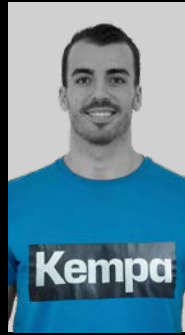
Marius Steinhauser



Daniel Rebmann



Miloš Vujović



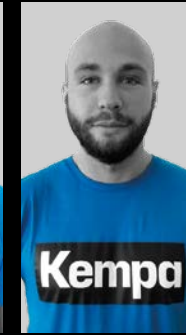
Milijan Vujović



Adrien Dipanda



Oscar Bergendahl



Matteo Menges



David More



Johanna Stockscläder



Nathalie Hagman



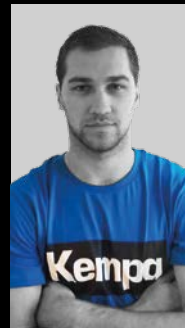
Lukas Stutzke



Gerdas Babarskas



Tomas Babak



Krešimir Kozina



Catherine Gabriel



Andreas Wolff



Max Darj



Felix Claar



Tim Nothdurft



Evgeni Pevnov



Luis Foege



Renars Uscins



Nathalie Hendrikse



Tim Hornke



Xenia Smits



Linn Blohm



Mohammad Sanad



Tomáš Mrkva



Björn Zintel



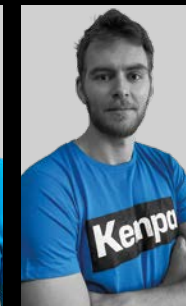
Marvin Lier



Annika Ingenpass



Fabian Gutbrod



Lea Rührter





Kempastage

Spannend, emotional, unvergleichlich.

Egal ob Platte, Matte oder Sand – das sind unsere Bühnen. Entdecke die Geschichten unserer #Siegessäger auf:



blog.kempa-sports.com

04 BACK2COLOUR



08 WING LITE 2.0 NEU



LIEFERBAR AB JUNI 2023

14 WING 2.0 NEU



LIEFERBAR AB JUNI 2023

16 ATTACK ONE 2.0 NEU



LIEFERBAR AB JUNI 2023

18 ATTACK TWO 2.0 NEU

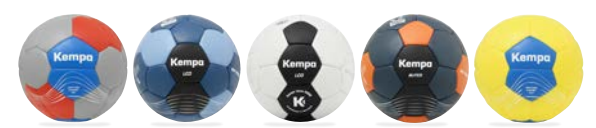


LIEFERBAR AB JUNI 2023

20 ATTACK MID



24 HANDBÄLLE



UNGLAUBLICH
LEICHT
FÜR MEHR
SCHNELLIGKEIT

SOFT FIT

Elastische Innensocke für höchsten Tragekomfort.



SOFT FIT

Elastische Innensocke für höchsten Tragekomfort.



BACK 2 COLOUR



Leichte Ethylenvinylacetat-Dämpfung mit eingebautem Softpad für angenehmen Tragekomfort und hervorragende Stoßdämpfung.

POWER CORE



Für mehr Kontrolle und optimierte Kraftübertragung.

TORSION PLATE



Für mehr Kontrolle und optimierte Kraftübertragung.

TORSION PLATE



Leichte Ethylenvinylacetat-Dämpfung mit eingebautem Softpad für angenehmen Tragekomfort und hervorragende Stoßdämpfung.

POWER CORE

SOLES
BY



04



SOLES BY /  MICHELIN

WING LITE 2.0 BACK2COLOUR

Art. 2008520

Größe 6-12, 13, 14, 15 **149,99 EUR***

Gewicht 268g/Größe UK 8

Material Obermaterial: Textil + 3D-Druck,
Innenmaterial: Textil, Sohle: Gummi

04 fluo gelb/schwarz



04



SOLES BY /  MICHELIN

WING LITE 2.0 WOMEN BACK2COLOUR

Art. 2008530

Größe 3,5-10 **149,99 EUR***

Gewicht 234g/Größe UK 6

Material Obermaterial: Textil + 3D-Druck,
Innenmaterial: Textil, Sohle: Gummi

04 weiß/fair blau



04



SOLES BY /  MICHELIN

WING 2.0 BACK2COLOUR

Art. 2008540

Größe 6–12, 13, 14, 15 **119,99 EUR***

Gewicht 280g/Größe UK 8

Material Obermaterial: Textil + 3D-Druck,
Innenmaterial: Textil, Sohle: Gummi

04 weiß/fluo gelb



03



SOLES BY /  MICHELIN

ATTACK 2.0 BACK2COLOUR

Art. 2008640

Größe 3,5–12, 13 **89,99 EUR***

Gewicht 312g/Größe UK 8

Material Obermaterial: Textil,
Innenmaterial: Textil, Sohle: Gummi

03 schwarz



02



SOLES BY MICHELIN

ATTACK 2.0 WOMEN BACK2COLOUR

Art. 2008650

Größe 3,5–10 **89,99 EUR***

Gewicht 234g/Größe UK 6

Material Obermaterial: Textil + 3D-Druck,
Innenmaterial: Textil, Sohle: Gummi

02 weiß/fair blau



03

ATTACK 2.0 JUNIOR BACK2COLOUR

Art. 2008660

Größe 28–33 (mit Klettverschluss) **59,99 EUR***
34–39 (durchgehende Schnürung) **64,99 EUR***

Gewicht 246g/Größe 35

Material Obermaterial: Textil, Innenmaterial: Textil,
Sohle: Gummi

03 fluo gelb/schwarz



SOLES BY MICHELIN

Größe 28-33 (mit Klettverschluss)



Größe 34-39 (durchgehende Schnürung)



06

WING 2.0 JUNIOR BACK2COLOUR

2008560

Größe 28–33 (mit Klettverschluss) **59,99 EUR***
34–39 (durchgehende Schnürung) **64,99 EUR***

Gewicht 246g/Größe 35

Material Obermaterial: Textil, Innenmaterial: Textil,
Sohle: Gummi

06 weiß/fair blau



SOLES BY MICHELIN

Größe 28-33 (mit Klettverschluss)



Größe 34-39 (durchgehende Schnürung)



W I N G



LIEFERBAR AB JUNI 2023

ATTACK



SOLES BY  **MICHELIN**



LIEFERBAR AB JUNI 2023

MATRYX^{2.0}

W I N G L I G H T N E S S

HONEYCOMB PROFILE

Dynamisches Wabenprofil garantiert Grip in jede Bewegungsrichtung und ermöglicht explosive Richtungswechsel.



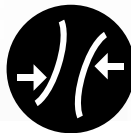
HYPER GRIP

Bester Halt bei Absprung und Landung.



Inspiziert von Michelin Rennsportreifen verleiht die Gummimischung der Sohle eine exzellente Performance in Bezug auf Grip und Haltbarkeit.

Mehr zu unserer Kooperation unter:
www.kempa-sports.com/de/michelin



Mittelfußstütze für exzellente Stabilität und ergonomische Abrollbewegungen.

TORSION GUIDE



Drehpunkt: mit weicher Oberfläche für optimale Rotationsbewegungen.

PIVOT

ATTACK

STABILITY

FLEX SECTOR

Flexible Bereiche für optimale Abrollbewegungen.

HOLE PROFILE

Abnutzungsresistent dank einer größeren Fläche sowie verbesserte Gripeigenschaften.

HONEYCOMB PROFILE

Wabenprofil mit dickeren Profilkanten garantiert Grip in jede Bewegungsrichtung.



Spezieller Bereich mit einer weichen Oberfläche und runder Form für optimale Drehbewegungen.

PIVOT

Stützendes Element für:
– exzellente Stabilität
– ergonomische Abrollbewegungen
– zusätzlichen Halt im Fußgewölbe

TORSION SUPPORT

SOLES BY  MICHELIN

Inspiziert von Michelin Rennsportreifen verleiht die Gummimischung der Sohle eine exzellente Performance in Bezug auf Grip und Haltbarkeit.

Mehr zu unserer Kooperation unter:
www.kempa-sports.com/de/michelin



W I N G

L I G H T N E S S

SOFT FIT
Elastische Innensocke für höchsten Tragekomfort.



**UNGLAUBLICH
LEICHT
FÜR MEHR
SCHNELLIGKEIT**



Leichte Ethylenvinylacetat-Dämpfung mit eingebautem Softpad für angenehmen Tragekomfort und hervorragende Stoßdämpfung.



POWER CORE

Für mehr Kontrolle und optimierte Kraftübertragung.



TORSION PLATE

Die leichte Dämpfung besteht aus 100% Ethylenvinylacetat (davon sind 20% recyceltes Ethylenvinylacetat).



SOLES BY  **MICHELIN**

LIEFERBAR AB JUNI 2023

07



SOLES BY MICHELIN

NEU

LIEFERBAR AB JUNI 2023

WING LITE 2.0

Art. 2008520

Größe 6-12, 13, 14, 15 **149,99 EUR***

Gewicht 268g/Größe UK 8

Material Obermaterial: Textil + 3D-Druck, Innenmaterial: Textil, Sohle: Gummi

06 weiß/classic blau, 07 rot/schwarz



06



07



SOLES BY MICHELIN

NEU

LIEFERBAR AB JUNI 2023

WING LITE 2.0 WOMEN

Art. 2008530

Größe 3,5-10 **149,99 EUR***

Gewicht 234g/Größe UK 6

Material Obermaterial: Textil + 3D-Druck, Innenmaterial: Textil, Sohle: Gummi

06 weiß/lake blau, 07 weiß/rot



06



06



SOLES BY MICHELIN

03



NEU

WING 2.0

Art. 2008540

Größe 6-12, 13, 14, 15 **119,99 EUR***

Gewicht 280g/Größe UK 8

Material Obermaterial: Textil + 3D-Druck, Innenmaterial: Textil, Sohle: Gummi

03 weiß/schwarz, 06 schwarz/rot



NEU

WING 2.0 WOMEN

Art. 2008550

Größe 3,5-10 **119,99 EUR***

Gewicht 248g/Größe UK 6

Material Obermaterial: Textil + 3D-Druck, Innenmaterial: Textil, Sohle: Gummi

03 weiß/cool grau, 04 weiß/rot



SOLES BY MICHELIN

10



SOLES
BY / MICHELIN

Größe 28–33 (mit Klettverschluss)



Größe 34–39 (durchgehende Schnürung)

NEU

LIEFERBAR AB JUNI 2023

WING 2.0 JUNIOR

Art. 2008560

Größe 28–33 (mit Klettverschluss) **59,99 EUR***
34–39 (durchgehende Schnürung) **64,99 EUR***

Gewicht 205g/Größe 35

Material Obermaterial: Textil, Innenmaterial: Textil,
Sohle: Gummi

09 weiß/rose cloud, 10 schwarz/rot



07

ATTACK



SOLES
BY / MICHELIN

Größe 28–33 (mit Klettverschluss)



Größe 34–39 (durchgehende Schnürung)

NEU

LIEFERBAR AB JUNI 2023

ATTACK 2.0 JUNIOR

Art. 2008660

Größe 28–33 (mit Klettverschluss) **59,99 EUR***
34–39 (durchgehende Schnürung) **64,99 EUR***

Gewicht 246g/Größe 35

Material Obermaterial: Textil, Innenmaterial: Textil,
Sohle: Gummi

06 weiß/classic blau, 07 mint



MATRYX^{2.0}

MATRYX 2.0® ist ein innovatives Webmaterial aus Polyamid- und Kevlarfasern. Diese Webtechnologie ist von der Firma CHAMATEX® patentiert, die auf die Produktion von hochwertigen Funktionsmaterialien spezialisiert ist.

Das gewebte Obermaterial ist in bestimmten Bereichen mit Kevlar verstärkt und bietet ausgezeichnete Stabilität, ohne dabei an Leichtigkeit und Flexibilität einzubüßen. Die herausragende Atmungsaktivität und der hohe Tragekomfort machen MATRYX 2.0® zur perfekten Indoor-Schuh-Technologie.

SOFT FIT

Elastische Innensohle für höchsten Tragekomfort und mehr Stabilität.



CONTROL CLIP

Zusätzliche Fersenspanne für optimale Stabilität bei schnellen Bewegungen.



ATTACK

STABILITY

LIEFERBAR AB JUNI 2023



Die leichte Dämpfung besteht aus 100% Ethylvinylacetat (davon sind 20% recyceltes Ethylvinylacetat).



Mittelfußstütze zur Unterstützung der natürlichen Rotation zwischen Rück- und Vorfuß.

TORSION SUPPORT

SOLES BY MICHELIN

KINETIC POWER

Ethylvinylacetat-Dämpfung für hervorragende Stoßdämpfung und kraftvollen Abdruck.





NEU LIEFERBAR AB JUNI 2023

ATTACK ONE 2.0

Art. 2008590

Größe 6-12, 13, 14, 15 **164,99 EUR***

Gewicht 310g/Größe UK 8

Material Obermaterial: Textil + thermoplastisches Polyurethan, Innenmaterial: Textil, Sohle: Gummi

04 weiß/schwarz, 05 weiß/rot



NEU LIEFERBAR AB JUNI 2023

ATTACK PRO 2.0 WOMEN

Art. 2008671

Größe 3,5-10 **139,99 EUR***

Gewicht 265g/Größe UK 6

Material Obermaterial: Textil + 3D-Druck, Innenmaterial: Textil, Sohle: Gummi

02 weiß/grau, 03 weiß/rot





NEU LIEFERBAR AB JUNI 2023

ATTACK TWO 2.0

Art. 2008630

Größe 6-12, 13, 14, 15 **139,99 EUR***

Gewicht 315g/Größe UK 8

Material Obermaterial: Textil + 3D-Druck, Innenmaterial: Textil, Sohle: Gummi

02 schwarz/aqua, 05 schwarz/regenbogen, 06 cool grau



NEU LIEFERBAR AB JUNI 2023

ATTACK 2.0 WOMEN

Art. 2008650

Größe 3,5-10 **89,99 EUR***

Gewicht 272g/Größe UK 6

Material Obermaterial: Textil, Innenmaterial: Textil, Sohle: Gummi

04 weiß/rose cloud, 05 rose



08



09



06



07



NEU

LIEFERBAR AB JUNI 2023

ATTACK THREE 2.0

Art. 2008640

Größe 3,5–12, 13

89,99 EUR*

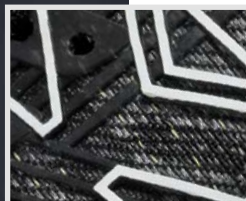
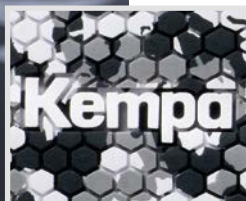
Gewicht 312g/Größe UK 8

Material Obermaterial: Textil, Innenmaterial: Textil, Sohle: Gummi

06 schwarz, **07** weiß, **08** rot, **09** schwarz/rot



**CONTROL
THE GAME**



01



MATRIX[®] 01

SOLES
BY /  **MICHELIN**



ATTACK MID

Art. 2008670

Größe 6-12,13,14,15 **179,99 EUR***

Gewicht 380g/Größe UK 8

Material Obermaterial: Textil + thermoplastisches Polyurethan, Innenmaterial: Textil, Sohle: Gummi

01 schwarz



02



Sneaker aus gestricktem Obermaterial



06



K-FLOAT

Art. 2008570

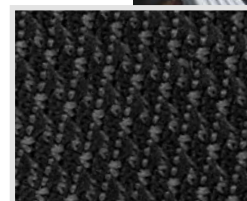
Größe 3,5–12, 13, 14, 15 **79,99 EUR***

Gewicht 193g/Größe UK 8

Material Obermaterial: Textil, Innenmaterial: Textil,
Sohle: Ethylenvinylacetat + Gummi

02 schwarz, **06** marine

PERSONALISIERBAR



Franziska Peter





01

02

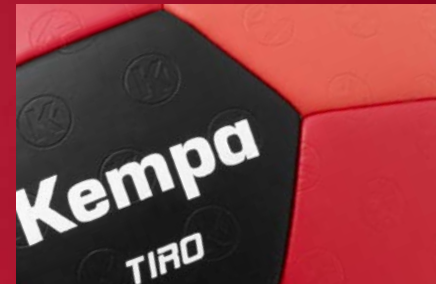
03

04

05

07

06



01

PROMO T-SHIRT

Art. 2002092 | Seite 116

02

CLASSIC SHORTS

Art. 200316002 | Seite 144

03

LOGO CLASSIC SOCKEN

Art. 200354102 | Seite 152

04

WING 2.0 JUNIOR

Art. 200856009 | Seite 15

05

POLY SHIRT

Art. 200234602 | Seite 114

06

TIRO

Art. 200190803 | Seite 28

07

TIGHTS KIDS

Art. 200316201 | Seite 150



08

TEAM T-SHIRT

Art. 200209107 | Seite 117

09

PERFORMANCE HOSE

Art. 200507501 | Seite 138

10

ATTACK 2.0 JUNIOR

Art. 200866006 | Seite 15

11

LEO

Art. 200190701 | Seite 27

12

GRAPHIC SHIRT GIRLS

Art. 200228402 | Seite 127

13

TIGHTS KIDS

Art. 200316201 | Seite 150

ATTACK 2.0 JUNIOR



LEO

ab Größe 34 mit durchgehender Schnürung



SPECTRUM

SYNERGY PRO



Obermaterial mit Mikrofaserstruktur sorgt für optimalen Grip und eine hervorragende Ballkontrolle.



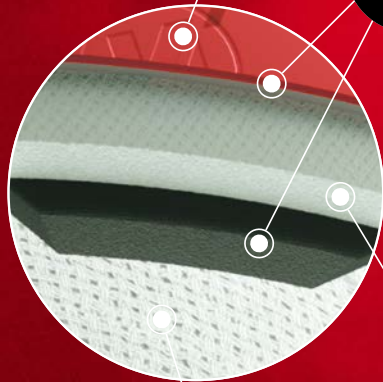
Mehrlagige Schaumlaminierung X2 erhöht den Rücksprung und die Weichheit des Balles.



Textillaminierung sorgt für exzellente Rundheit und unterstützt die Formstabilität und Strapazierfähigkeit.



Formstabile Latexblase mit Textillaminierung verhindert das Überpumpen bei gleichzeitig geringem Luftverlust.



SYNERGY, die einzigartige Handballtechnologie von Kempa.

Das innovative Produktionsverfahren „invisible seams“ verbessert die Rundheit und garantiert höchste Formstabilität.

Gepaart mit einer revolutionär griffigen Materialität dank zusätzlicher X2-Schaum- und Textillaminierung setzt diese Handball-Technologie neue Maßstäbe.

Das Ergebnis: mehr **GRIP**, mehr **BALLGEFÜHL**, mehr **KONTROLLE**.

01



Top-Spielball mit einzigartiger 30-Panel-Konstruktion

sehr weiches und griffiges Obermaterial mit Kempa-Prägung für optimalen Grip und eine hervorragende Ballkontrolle

ausgezeichneter Rücksprung und weiches Ballgefühl dank mehrschichtiger Schaumlaminierung

Latexblase mit Textillaminierung verhindert das Überpumpen bei gleichzeitig geringem Luftverlust

geeignet für das Spielen mit Harz

NEU

SPECTRUM SYNERGY PRO

Art. 2001902

Größe 2, 3

89,99 EUR*

01 cool grau/sweden blau



PVC FREE

01



ausgezeichneter Spiel- und Trainingsball mit einzigartiger 30-Panel-Konstruktion

softes und griffiges Obermaterial mit Kempa-Prägung für hervorragenden Grip und eine ausgezeichnete Ballkontrolle

sehr guter Rücksprung und angenehmes Ballgefühl dank zusätzlicher Schaumschicht

Latexblase mit Textillaminierung verhindert das Überpumpen bei gleichzeitig geringem Luftverlust

geeignet für das Spielen mit Harz

NEU

SPECTRUM SYNERGY PLUS

Art. 2001914

Größe 0, 1, 2, 3

59,99 EUR*

01 sweden gelb/sweden blau



PVC FREE

01



Top-Spielball

sehr weiches und griffiges Obermaterial mit Kempa-Prägung für optimalen Grip und eine hervorragende Ballkontrolle

ausgezeichneter Rücksprung und weiches Ballgefühl dank mehrlagiger, verdichteter Schaumlaminierung

formstabile Latexblase für hervorragenden Rücksprung bei gleichzeitig geringem Luftverlust

geeignet für das Spielen mit Harz

NEU

BUTEO

Art. 2001903

Größe 2, 3

59,99 EUR*

01 petrol/orange

PVC
FREE

01



hochwertiger Spiel- und Trainingsball mit einzigartiger 30-Panel-Konstruktion

softes und griffiges Obermaterial mit Kempa-Prägung für mehr Grip und ausgezeichnete Ballkontrolle

sehr guter Rücksprung und angenehmes Ballgefühl dank zusätzlicher Schaumschicht

Latexblase mit Textillaminierung verhindert das Überpumpen bei gleichzeitig geringem Luftverlust

geeignet für das Spielen mit Harz

NEU

SPECTRUM SYNERGY PRIMO

Art. 2001915

Größe 0, 1, 2, 3

49,99 EUR*

01 rot/sweden blau



PVC
FREE

01



exzellenter Spiel- und Trainingsball

softes und griffiges Obermaterial mit Kempa-Prägung für mehr Grip und eine sehr gute Ballkontrolle

sehr guter Rücksprung und angenehmes Ballgefühl dank zusätzlicher Schaumschicht

formstabile Latexblase für hervorragenden Rücksprung bei gleichzeitig geringem Luftverlust

geeignet für das Spielen mit Harz

NEU

GECKO

Art. 2001906

Größe 0, 1, 2, 3

39,99 EUR*

01 grau/blau



PVC FREE

01



strapazierfähiger Trainingsball

griffiges Obermaterial mit Kempa-Prägung für mehr Grip und Ballkontrolle

angenehmes Ballgefühl dank weicher Schaumstofflaminiierung

formstabile Latexblase für hervorragenden Rücksprung bei gleichzeitig geringem Luftverlust

geeignet für das Spielen mit Harz

02



03



NEU

LEO

Art. 2001907

Größe 01 0, 1, 2, 3
02 0, 1, 2
03 0, 1, 2, 3

24,99 EUR*

24,99 EUR*

24,99 EUR*

01 mint/schwarz, 02 bordeaux/schwarz, 03 blau/schwarz



PVC FREE

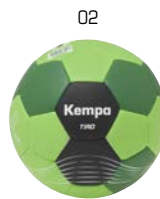


gewichtsreduzierter Trainings- und Spielball für Kinder

griffiges Obermaterial mit Kempa-Prägung für mehr Grip und Ballkontrolle

angenehmes Ballgefühl dank weicher Schaumstofflaminierung

formstabile Latexblase für hervorragenden Rücksprung bei gleichzeitig geringem Luftverlust



NEU

TIRO

Art. 2001908

Größe Farbe **01** 00 **19,99 EUR***
 Farbe **02** 0 **19,99 EUR***
 Farbe **03** 1 **19,99 EUR***

01 fluo orange/schwarz, **02** fluo grün/schwarz,
03 rot/schwarz

PVC FREE LITE



perfekt geeignet für den Einsatz auf Sand

durch das einzigartige PVC-Material ist die Balloberfläche sehr griffig

starke Wahrnehmung dank seiner Kontrastfarbe

SOFT BEACH

Art. 2001897

Größe Farbe **01** 2 **39,99 EUR***
 Farbe **02** 3 **39,99 EUR***

01 fluo rot, **02** fluo blau

PVC FREE



weicher, leichter und widerstandsfähiger Schaumball, daher besonders für Kinder geeignet

geringe Verletzungsgefahr

für Schul- und Freizeitsport geeignet

SOFT

Art. 2001894

Größe Einheitsgröße **17,99 EUR***

05 ice grau/fluorot

PVC FREE



Plüschball im Handball-Design

sehr leicht und weich

SOFT KIDS

Art. 2001896

Größe Einheitsgröße **24,99 EUR***

Material 100% Polyester

01 kempablau/fluogelb

PVC FREE

02



Gewichtsball (600g)

TRAINING 600

Art. 2001823

Größe 2

39,99 EUR*

02 fluo gelb

gute Griffigkeit,
langer Halt

PVC
FREE

02



Gewichtsball (800g)

TRAINING 800

Art. 2001824

Größe 3

44,99 EUR*

02 fluo gelb

gute Griffigkeit,
langer Halt

PVC
FREE

01



ausgezeichneter Spiel- und Trainingsball mit einzigartiger 30-Panel-Konstruktion

softes und griffiges Obermaterial mit Kempa-Prägung für hervorragenden Grip und eine ausgezeichnete Ballkontrolle

sehr guter Rücksprung und angenehmes Ballgefühl dank zusätzlicher Schaumschicht

Latexblase mit Textillaminierung verhindert das Überpumpen bei gleichzeitig geringem Luftverlust

geringerer Ballumfang – ideal geeignet zum Handballspielen ohne Harz

NEU

SPECTRUM SYNERGY PURE

Art. 2001912

Größe 2, 3

59,99 EUR*

01 deep rot

PVC
FREE

01



hochwertiger Spiel- und Trainingsball mit einzigartiger 30-Panel-Konstruktion

softes und griffiges Obermaterial mit Kempa-Prägung für hervorragenden Grip und eine ausgezeichnete Ballkontrolle

sehr guter Rücksprung und angenehmes Ballgefühl dank zusätzlicher Schaumschicht

Latexblase mit Textillaminierung verhindert das Überpumpen bei gleichzeitig geringem Luftverlust

geringerer Ballumfang – ideal geeignet zum Handballspielen ohne Harz

NEU

SPECTRUM SYNERGY ELIMINATE

Art. 2001913

Größe 2, 3

49,99 EUR*

01 ice grau

PVC
FREE

Händler

DACH

Germany

uhlsport GmbH
Klingenbachstrasse 3
72336 Balingen
Phone +497433 2680
Fax +497433 268194
Web www.kempa-sports.de
Mail germany@kempa-handball.com

Austria

uhlsport GmbH
Thomas Steingreß
Forchtenau 37
AUT 4971 Auroszmünster
Phone +436645324656
Web www.kempa-handball.de
Mail tsteingress@uhlsport.de

Switzerland

uhlsport Schweiz
Dorfstraße 19
CH 3465 Dürrenroth
Phone +41796455502
Fax +41629641029
Mail switzerland@kempa-handball.com

Frankreich

uhlsport France

Zone Athélia 2, 170 Impasse du Serpolet
FR 13704 La Ciotat Cedex
Phone +33442088030
Web www.uhlsportcompany.com
Mail uhlsportfr@uhlsport.fr

Spanien

uhlsport Ibérica 2006 S.A.

Parque Tomás Caballero nº2
planta 5ª, oficina 8
EDIFICIO FUERTE EL PRINCIPE I
ES 31006 Pamplona - Navarra
Phone +34948206535
Fax +34948226376
Web www.uhlsportcompany.com
Mail info@uhlsport-iberica.com

UK

uhlsport UK

Klingenbachstraße 3
72336 Balingen
Phone +441993228708
Web www.uhlsport-uk.co.uk
Mail julie@uhlsportuk.com

Schweden

uhlsport Scandinavia AB

Ståhlbergsvägen 13
SE 63221 Eskilstuna
Phone +4616128860
Web www.uhlsportcompany.com
Mail sweden@kempa-handball.com

Benelux

uhlsport Benelux

Engelse Wandeling 2, K1G
BE 8500 KORTRIJK
Phone 0032 56224046
Mail alain@uhlsport.be
david@uhlsport.be
manuel.kremer@uhlsport.com
Web uhlsport.group/uhlsport-benelux/

International Sales

Wenn Sie Fragen/Anfragen für Internationale Märkte haben,
wenden Sie sich an internationalsales@uhlsport.de



Schuhgrößen

	KIDS															ADULTS														
	28	29	30	31	32	33	34	35	36	37	37½	38	38½	39	39½	40½	41	42	42½	43	44	44½	45	45½	46	47	48	49	50	
EUROPA																														
USA	10	11	12	13	1	1½	2½	3	4	4½	5	5½	6	6½	7	7½	8	8½	9	9½	10	10½	11	11½	12	12½	13½	14½	15½	
UK	10	10½	11½	12½	13½	1	2	2½	3½	4	4½	5	5½	6	6½	7	7½	8	8½	9	9½	10	10½	11	11½	12	13	14	15	
JAPAN	16½	17½	18	18½	19	20	21	21½	22½	23	23½	23,7	24	24,5	25	25½	26	26½	27	27½	28	28½	29	29½	30	30½	31	32	33	

Handbälle IHF Standard

Altersklassen	Alter	Handball-Größe
Bambini	unter 6 Jahre	00 (inoffizielle Größe)
Minis	6 – 8 Jahre	0 (inoffizielle Größe)
weibliche Jugend: C, D, E	8 – 14 Jahre	1
männliche Jugend: D, E	8 – 12 Jahre	1
Frauen, weibl. Jugend: A, B	14 Jahre und älter	2
männliche Jugend: C, B	12 – 16 Jahre	2
männliche Jugend: A	16 Jahre und älter	3
Männer / Herren	18 Jahre und älter	3

Index Schuhe & Handbälle

Art.	Name	Seite	Art.	Name	Seite	Art.	Name	Seite
2008520	WING LITE 2.0 BACK2COLOUR	5	2001913	SPECTRUM SYNERGY ELIMINATE	29	2008570	K-FLOAT	21
2001823	TRAINING 600	29	2001914	SPECTRUM SYNERGY PLUS	25	2008590	ATTACK ONE 2.0	17
2001824	TRAINING 800	29	2001915	SPECTRUM SYNERGY PRIMO	26	2008630	ATTACK TWO 2.0	18
2001894	SOFT	28	2008520	WING LITE 2.0	13	2008640	ATTACK 2.0 BACK2COLOUR	6
2001896	SOFT KIDS	28	2008530	WING LITE 2.0 WOMEN BACK2COLOUR	5	2008640	ATTACK THREE 2.0	19
2001897	SOFT BEACH	28	2008530	WING LITE 2.0 WOMEN	13	2008650	ATTACK 2.0 WOMEN BACK2COLOUR	7
2001902	SPECTRUM SYNERGY PRO	25	2008540	WING 2.0 BACK2COLOUR	6	2008650	ATTACK 2.0 WOMEN	18
2001903	BUTEO	26	2008540	WING 2.0	14	2008660	ATTACK 2.0 JUNIOR BACK2COLOUR	7
2001906	GECKO	27	2008550	WING 2.0 WOMEN	14	2008660	ATTACK 2.0 JUNIOR	15
2001907	LEO	27	2008560	WING 2.0 JUNIOR BACK2COLOUR	7	2008670	ATTACK MID	20
2001908	TIRO	28	2008560	WING 2.0 JUNIOR	15	2008671	ATTACK PRO 2.0 WOMEN	17
2001912	SPECTRUM SYNERGY PURE	29						

IMPRESSUM

uhlsport GmbH
Klingenbachstrasse 3
72336 Balingen
Germany

Tel.: +49 (0) 7433 268-0
Fax: +49 (0) 7433 268-194
E-Mail: info@uhlsport.com

Besuche uns auf



kempa-sports.de

Fotografie: Marc Schäfer Photography, Alexander Mader

In diesem Katalog enthaltenes Bildmaterial wurde von folgenden Quellen bezogen:

AFI Andreas Fischer	Mikael Markai/Tobias	John Voermans
Alexander Mader	Jageteg	Boudewijn Bunting
Sascha Klahn	Marcus Wilson	RD Riko Ribnica
ninostrauch	Jonas Bilberg	RD Slovan
Marc Fippel Fotografie	Lars Brorsson	Hlavní Týmová
Martin Deuring	Micael Carlsson	Fedor Mirmii
Aleš Cipot/Fotolens.si	Ida Pinholt	Mania Driga
Studio Fasching	SPORTIX	VITTA GALLERY
schiffleitner	Igor Fedoseev	
Wolfgang Pichler	Loridomedia	

Technische Änderungen, Druckfehler, Irrtümer und Preisänderungen sind vorbehalten. Farben können drucktechnisch bedingt von den Originalfarben abweichen. Alle Preisangaben sind unverbindliche Preisempfehlungen. Ausdrücke und Vervielfältigungen aus diesem Katalog sind nur mit einer ausdrücklichen Genehmigung von Kempa® gestattet. Kempa® Januar 2023

*unverbindliche Preisempfehlung
**Nur, so lange der Vorrat reicht

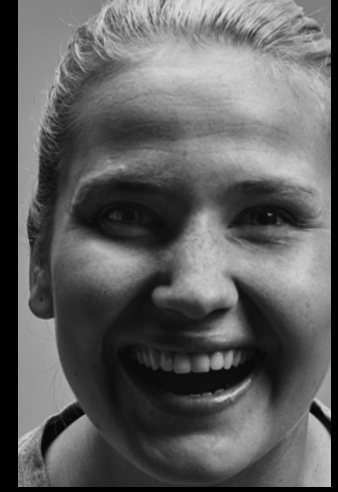
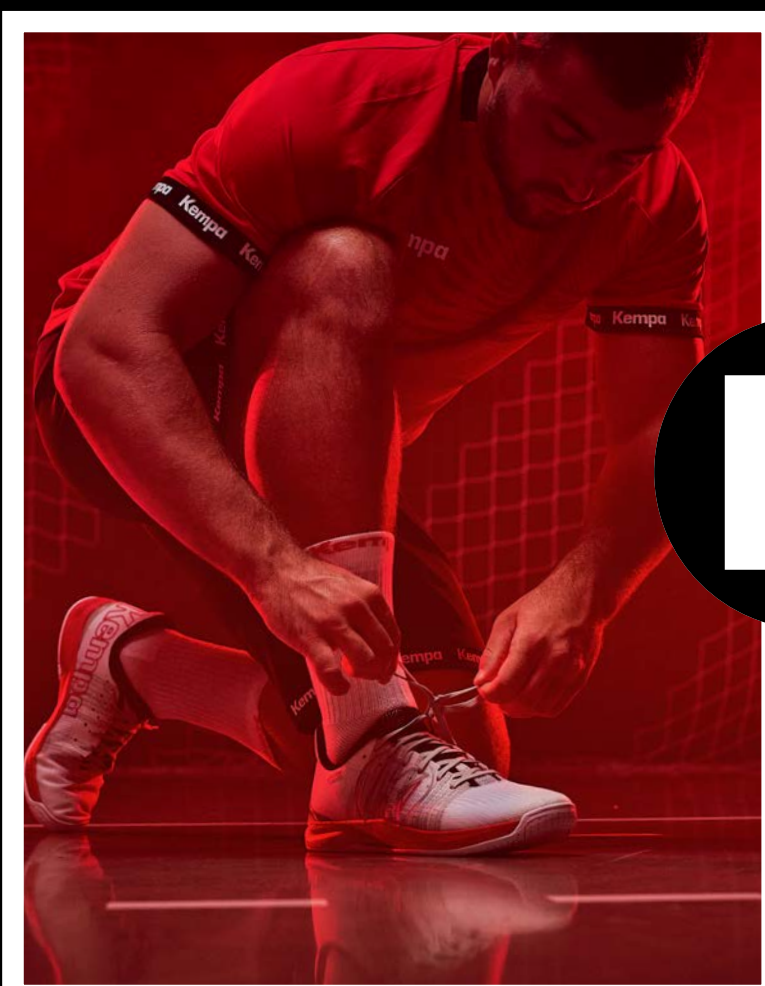
Im Interesse einer besseren Lesbarkeit wird davon abgesehen, bei Fehlen einer geschlechtsneutralen Formulierung sowohl die männliche als auch weitere Formen anzuführen. Die gewählten männlichen Formulierungen gelten deshalb uneingeschränkt auch für die weiteren Geschlechter.



Unsere Hauptkataloge werden mit einer innovativen UV-Drucklösung gedruckt, um eine verbesserte Recyclingfähigkeit zu erreichen. Dank dem Einsatz einer neuartigen Farbserie, kann die Druckfarbe im Wiederverwertungsprozess leichter entfernt und eine optimale Kreislaufwirtschaft ermöglicht werden.

Unser für den Druck verwendetes Papier Soporset Premium Offset wurde entsprechend der Papier Spezifikation OCR (ISO 1831:1980), hohe Opazität, mit Volumen, EU Ecolabel und FSC® zertifiziert.





W I N G



ATTACK



SCHUHE & HANDBÄLLE

SOLES BY MICHELIN

